



## TAFEL LEVEN LANG ONTWIKKELEN

Betreft: Inventarisatie initiatieven Leven Lang Ontwikkelen (LLO)

17 augustus 2020

Beste partner van De Riverboard,

Je ontvangt deze brief als je vertegenwoordiger bent van een onderneming, een gemeente, een instelling of een onderwijsbestuur.

### De Riverboard

De Riverboard is een samenwerking tussen ondernemersverenigingen, gemeenten, provincie, maatschappelijke instellingen en onderwijspartijen. Een initiatief van de ondernemersverenigingen uit de Waterweggemeenten Maassluis, Vlaardingen en Schiedam om economische groei te stimuleren. Ze willen over de gemeentegrenzen heen kansen pakken en problemen overwinnen en hebben de overtuiging dat het beter samen kan. De Riverboard is een doe-club, geen praatclub. Geen 'extra clubje', maar de verbinder van bestaande clubs. Een verbinder van partijen, ideeën en netwerken die wil werken en spreken voor meer dan 184.000 inwoners. <sup>1</sup>

Een samenwerkingsverband als De Riverboard is hét antwoord op een aantal negatieve trends die we in Nederland zien. De Waterweggemeentes zijn middelgrote steden die aanlopen tegen grootstedelijke problemen omdat ze vlak bij het stedelijk gebied liggen, relatief lage grondprijzen hebben en goed bereikbaar zijn. Zulke regio's kennen relatief veel agglomeratie effecten: armoede en werkloosheid, ondernemers die geen personeel vinden, een lage opleidingsgraad en slechte leefbaarheid. In Nederland doen zulke regio's het slecht als ze geen gezamenlijke strategie hebben om juist gebruik te maken van hun ligging én van elkaar.

De urgentie is hoog. Regionale samenwerking is dé oplossing voor een sterkere economische en maatschappelijke positie, zo blijkt uit vele recente studies. De gekozen strategie is om maximaal gebruik te maken van elkaar en van de nabijgelegen centrumgemeente: Rotterdam. Schaalvergroting alleen al genereert extra productiviteit.

De Riverboard werkt op basis van netwerken en persoonlijke contacten: **werken, denken en delen als één economisch systeem**. Door de belangen van de regionale partners op elkaar aan te sluiten wordt de regio sterker.

Focus is de regionale economie. Per focuspunt formeren we een 'Tafel'; een groep mensen uit de verschillende soorten partners van De Riverboard. De Tafel verzamelt de regionale uitdagingen en mogelijke oplossingen, ontdebelt initiatieven en brengt waar mogelijk schaalvergroting aan. Vervolgens koppelen we de regionale initiatieven aan (inter)nationale programma's om meer budget te krijgen voor de uitvoering. En we voeren de initiatieven uit.

---

<sup>1</sup> Kijk [hier](#) voor meer informatie over De Riverboard

# Thematafels.



Figuur 1: De werking van de Tafels

Het samenwerken in 1 economisch systeem heeft voor iedereen voordelen. Voor het thema Leven Lang Ontwikkelen noemen we hieronder enkele voorbeelden.

MBK-bedrijven nemen inmiddels vooral mensen aan die naast (vak)kennis over vaardigheden beschikken als 'kunnen samenwerken', 'plannen & finishen', 'verantwoordelijkheid nemen & dragen' en 'flexibel zijn'. Één op de vijf bedrijven in Zuid-Holland blijkt echter onvoldoende gekwalificeerd personeel te kunnen vinden, en dreigt daarmee economisch gezien niet te kunnen groeien. Terwijl er tegelijk veel onbenut arbeidspotentieel is in Zuid-Holland, zowel niet werkende mensen als deeltijdwerkers.

Ondernemers zoeken naar goed opgeleid nieuw personeel, bijscholingsmogelijkheden voor hun huidige mensen, verlaging van de opleidingskosten, spin-offs door partnering met collega's, gemeenten en (hoger) onderwijs. Een stimulerend ondernemersklimaat met oog voor bereikbaarheid en ruimtelijke ordening, bijdrage aan MVO en een stevig ondernemersnetwerk waarbij andere gezamenlijke initiatieven ontstaan zoals bv een gezamenlijke flexibele schil.

Voordelen voor de Overheid & maatschappelijke instellingen zit bv in de preventieve kracht in de Zorg, zorg voor haar jeugd, voorkomen jeugdwerkloosheid, stimuleren (economische) ontwikkeling van de regio, een stevig ondernemersklimaat en het voorkomen van onnodig schooluitval incl. de sociale en economische gevolgen.

Gezamenlijk starten we nu de Tafel Leven Lang Ontwikkelen (LLO). Er is zoveel enthousiasme voor deze tafel dat we hebben besloten om te gaan werken met een kopgroep. Momenteel formeren we deze kopgroep.

### De Tafel Leven Lang Ontwikkelen (LLO)

In de Tafel Leven Lang Ontwikkelen maken ondernemers, onderwijspartijen, overheid en maatschappelijke instellingen een plan voor 'levenslang ontwikkelen aan de Waterweg'. Als leerling, als medewerker én als oud-medewerker; van baby tot bejaarde.

We willen een aantal keer per jaar bij elkaar te komen. Ben je geïnteresseerd? Meld je [hier](#) aan.

Door samen te innoveren en te investeren realiseren we werk voor studenten/leerlingen na hun opleiding, échte banen voor werkzoekenden en een regio waarbinnen werknemers zich een leven lang kunnen ontwikkelen en breed inzetbaar blijven.

Zo werken de samenwerkingspartners van de Riverboard aan een toekomstbestendige en inclusieve arbeidsmarkt waar voor iedereen een plek is én plukken meer 'Waterweggers' de vruchten van de economische groei. We zoeken afstemming met lopende nationale en provinciale programma's zoals het LLO-programma van het rijk en het Human Capital Akkoord (HCA) van Zuid-Holland.<sup>2</sup>

Juist aan de Waterweg zijn er mogelijkheden om de impact van bestaande initiatieven te vergroten. Zo zijn er erg veel initiatieven rondom onderwijs/arbeidsmarkt waar ondernemers voor benaderd worden, soms concurreren de initiatieven zelfs met elkaar. Tegelijk zijn ondernemers ieder voor zich keihard bezig om hun mensen aan het werk te houden. We moeten hier de krachten bundelen, bijvoorbeeld met gezamenlijke 'doorwerkgeverspools'.

#### Mogelijke inspanningen:

- Vakmensen geven les bij onderwijsinstellingen en docenten geven trainingen aan medewerkers bij ondernemers. Onderwijs en ondernemers kunnen d.m.v. praktijkbegeleiders aan elkaar gekoppeld worden zoals we dat kennen van de Food Innovation Academy<sup>3</sup>. De Waterweg heeft deze kennis al, die willen we opschalen.
- Alle leerlingen van Maassluis, Vlaardingen en Schiedam maken op een bepaald moment in hun schoolperiode kennis met de techniekinitiatieven die wij gezamenlijk hebben gekozen, zoals bv *klusklassen* en technische *escape rooms*. In bijlage 1 tref je de folder aan van 'Gaan voor een baan' van het Nationaal Programma Rotterdam Zuid (NPRZ) omdat deze goed weergeeft wat Leven Lang Ontwikkelen voor de leerlingen kan betekenen.
- Ondernemers zetten *flexpools* op van mensen die tegen hun pensioen aan zitten en hun werk lichamelijk niet meer voor de volle honderd procent aankunnen.

Ten aanzien van de inventarisatie kan ik melden dat een aantal partners van de Riverboard reeds initiatieven heeft ingestuurd. Op basis van die eerste input is een eerste praatplaat gemaakt. Deze staat ter inspiratie onderaan deze brief.

Met deze brief starten wij een inventarisatie van *alle* initiatieven in de Waterwegregio die relevant zijn voor Leven Lang Ontwikkelen. We zijn daarbij benieuwd naar de initiatieven waar jouw organisatie mee bezig is.

Denk daarbij aan

- Initiatieven om leerlingen/studenten een grotere kans op een baan te geven (van school naar werk)
- Initiatieven om personeel zo breed mogelijk in te zetten/ zo lang mogelijk actief te houden (van werk naar werk)
- Initiatieven om mensen aan het werk te krijgen (van huis naar werk)

---

<sup>2</sup> Kijk [hier](#) voor meer informatie over het Human Capital Akkoord (HCA) van Zuid-Holland of gebruik deze link: <https://www.economicboardzuidholland.nl/projecten-hca/>

<sup>3</sup> Kijk [hier](#) voor meer informatie over de Food Innovation Academy

We vragen je om **hier** de initiatieven in te vullen en bijlagen te uploaden. Als de partners van De Riverboard de inventarisatie hebben ingevuld, bespreken we deze in de Tafel LLO. Zorg dus dat je bent aangemeld bij de Tafel LLO.

Als je vragen hebt over deze brief, kun je die richten aan Esther van der Velden, directeur van De Riverboard, te bereiken op 06-23249941, [info@deriverboard.nl](mailto:info@deriverboard.nl)

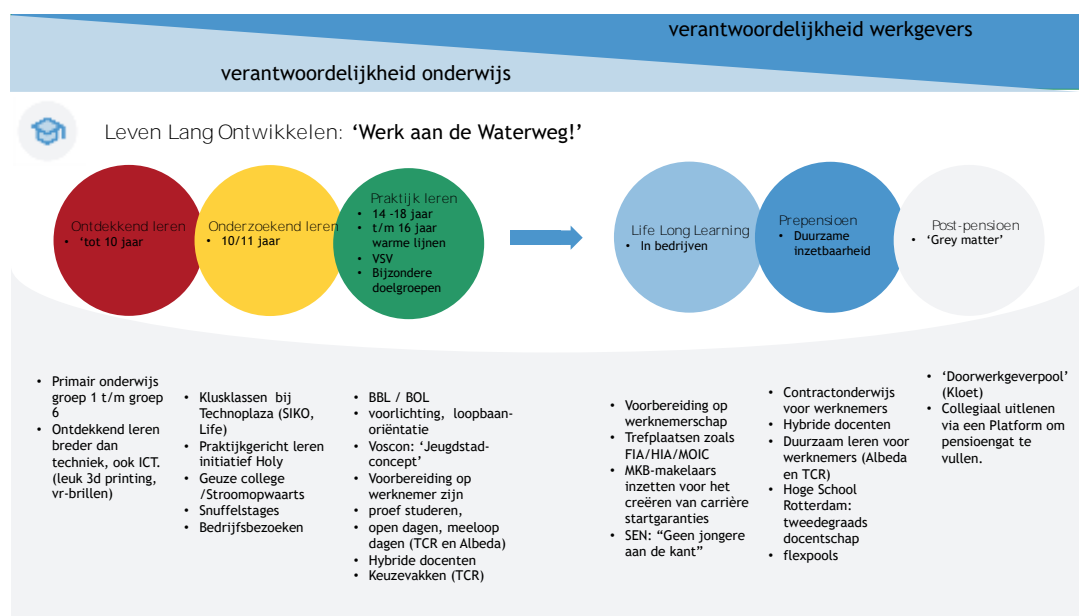
Ik hoop dat jullie mijn passie voor deze regio en haar inwoners en ondernemers delen en dus een bijdrage willen leveren om meer Waterweggers aan de slag te krijgen én te houden.

Het kan beter samen.

Hartelijke groet,

**Agnes van Ardenne**

Voorzitter Tafel LLO van De Riverboard



Figuur 2: Praatplaat LLO naar aanleiding van eerste inventarisatie